

TECHNIK ELEKTROENERGETYK TRANSPORTU SZYNOWEGO 3113032

Przemysł transportu szynowego ciągle się rozwija. Wrocław jest miastem transportu. Tu krzyżują się trasy transportu kolejowego i samochodowego.

Jesteśmy na trasie Wschód-Zachód, wymiana towarowa będzie ciągle rosła. Ostatnio PKP wydaje olbrzymie kwoty na inwestycje.

Czas trwania nauki - 4 lata.

Wiodącym językiem jest język angielski, drugi język jest do wyboru.

Dodatkowe przedmioty rozszerzone to matematyka i fizyka.

Kandydat musi posiadać zaświadczenie lekarskie o braku przeciwwskazań zdrowotnych do podjęcia praktycznej nauki zawodu.

W tym zawodzie zdobywa się dwie kwalifikacje:

- E.25. Montaż i eksploatacja sieci zasilających oraz trakcji elektrycznej.
- E.26. Montaż i eksploatacja środków transportu szynowego.

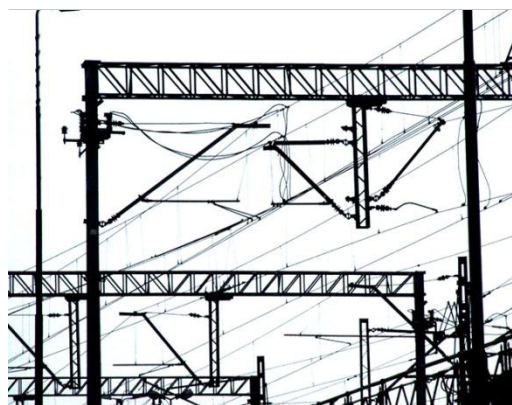
TECHNIK ELEKTROENERGETYK TRANSPORTU SZYNOWEGO 3113032

Nauczysz się:

- montażu i eksploatacji sieci zasilających, doprowadzających energię elektryczną do urządzeń trakcyjnych,



- montażu i eksploatacji sieci trakcyjnej oraz pomocniczych urządzeń trakcyjnych,



- wykonywania obsługi, diagnostyki i przeglądów transportu szynowego,
- wykonywania napraw środków transportu szynowego,
- prowadzenia dokumentacji eksploatacyjnej i technicznej sieci trakcyjnych i środków transportu szynowego.

Czego będziesz się uczył w szkole?

<i>Przedmiot</i>	<i>Ogólne treści kształcenia</i>
1.elektrotechnika i elektronika	Wprowadzenie do elektrotechniki i elektroniki Obwody elektryczne. Elementy i układy elektroniczne.
2.Sieci zasilające i trakcje elektryczne	Sieci zasilające Trakcje elektryczne organizacja transportu szynowego
3.Srodki transportu szynowego	Tabor szynowy Wykorzystanie taboru szynowego w transporcie kolejowym.
4.Język obcy w transporcie szynowym	Porozumiewanie się w procesie pracy w języku obcym.
5. Działalność gospodarcza w transporcie szynowym	Podstawy formalno-prawne działalności gospodarczej Prowadzenie przedsiębiorstwa w transporcie szynowym.
6.Miernictwo i diagnostyka w transporcie szynowym	Pomiary w transporcie szynowym Diagnostyka w transporcie szynowym
7. Montaż i utrzymanie sieci zasilających i trakcji elektrycznej	Montaż i utrzymanie sieci zasilających 7. Montaż i utrzymanie sieci trakcyjnych
8. Eksploatacja środków transportu szynowego	Montaż zespołów i podzespołów w taborze kolejowym. Obsługa i utrzymanie taboru szynowego.
9.Praktyki zawodowe	Utrzymanie i diagnostyka trakcji sieci zasilających Utrzymanie i diagnostyka trakcji elektrycznych Diagnostyka pojazdów transportu szynowego obsługa i naprawa zespołów i podzespołów w pojazdach transportu szynowego.

Technik elektroenergetyk transportu szynowego może być zatrudniony:

- w przedsiębiorstwach przewozowych kolejowych PKP Cargo,
- w przedsiębiorstwach kolejowych, PKP energetyka,
- w zakładach naprawczych taboru kolejowego,
- w zajezdniach tramwajowych i metra,
- w przedsiębiorstwach związanych z energetyką i taborem szynowym.



Z dyplomem potwierdzającym kwalifikacje zawodowe w zawodzie technik elektroenergetyk transportu szynowego możesz pracować jako:

- maszynista elektrycznych pojazdów trakcyjnych. Bardzo duże zapotrzebowanie ze strony PKP,
- dyspozytor pracy drużyn trakcyjnych oraz brygad utrzymania sieci i podstacji trakcyjnych.

Możesz kontynuować naukę na Politechnice Wrocławskiej na Wydziale Elektrycznym.



Jesteśmy związani prawie 60 lat ze środowiskiem kolejarzy.

Posiadamy wieloletnie doświadczenie wykwalifikowanych nauczycieli i bazę sprzętową.

Współpracujemy z MPK i PKP w realizacji praktyk zawodowych.